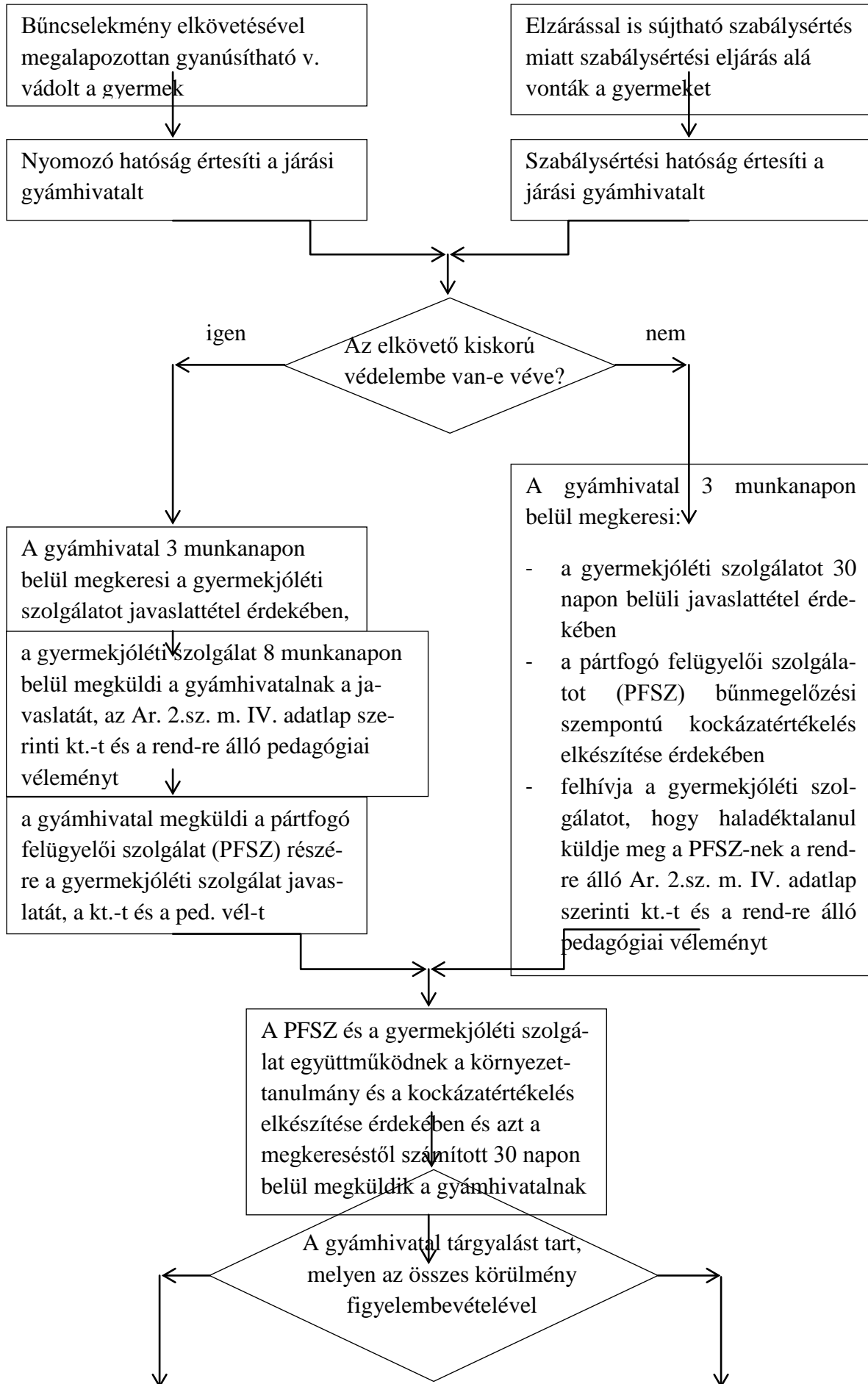
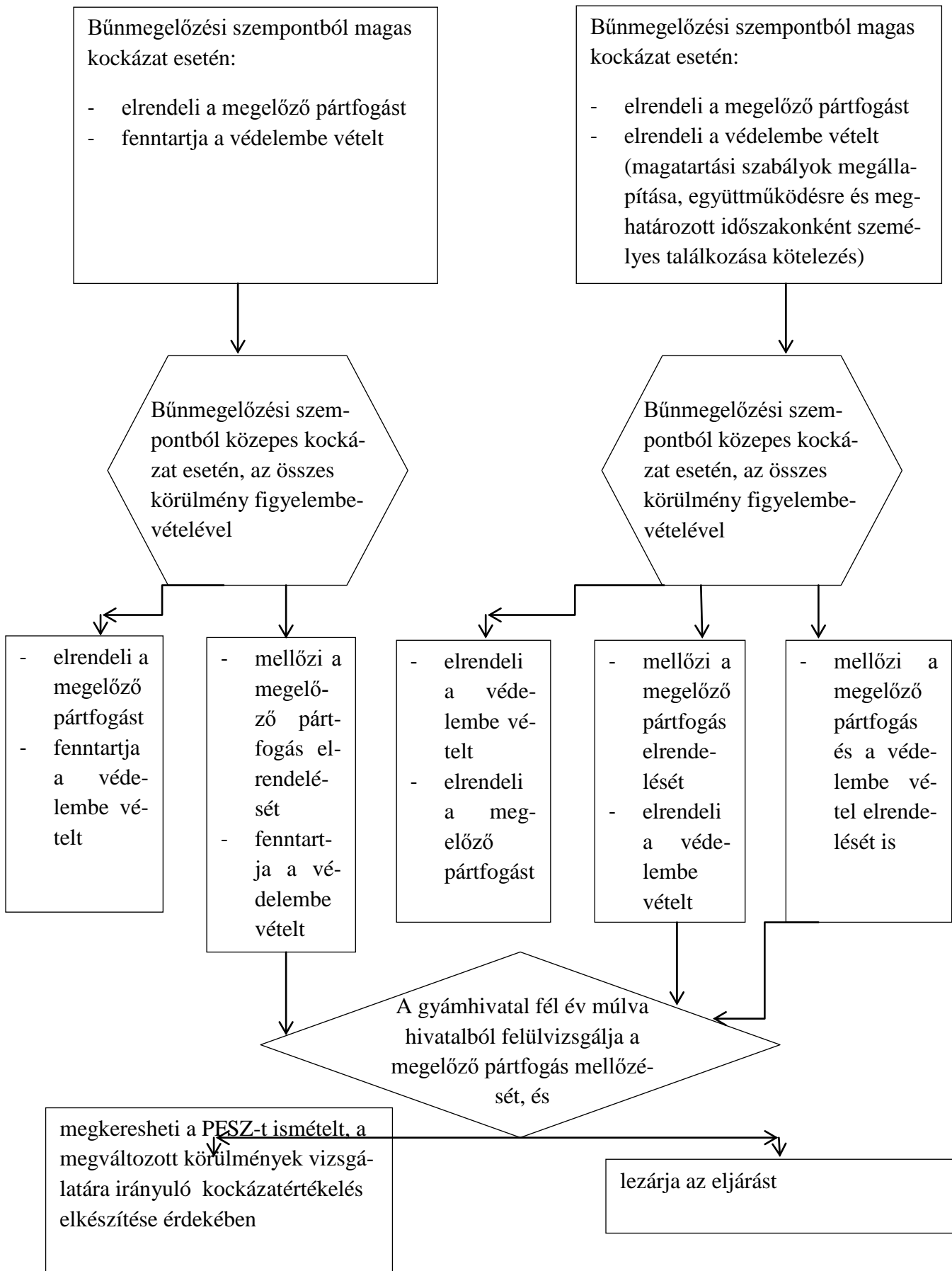


Megelőző pártfogás elrendelése vagy mellőzése

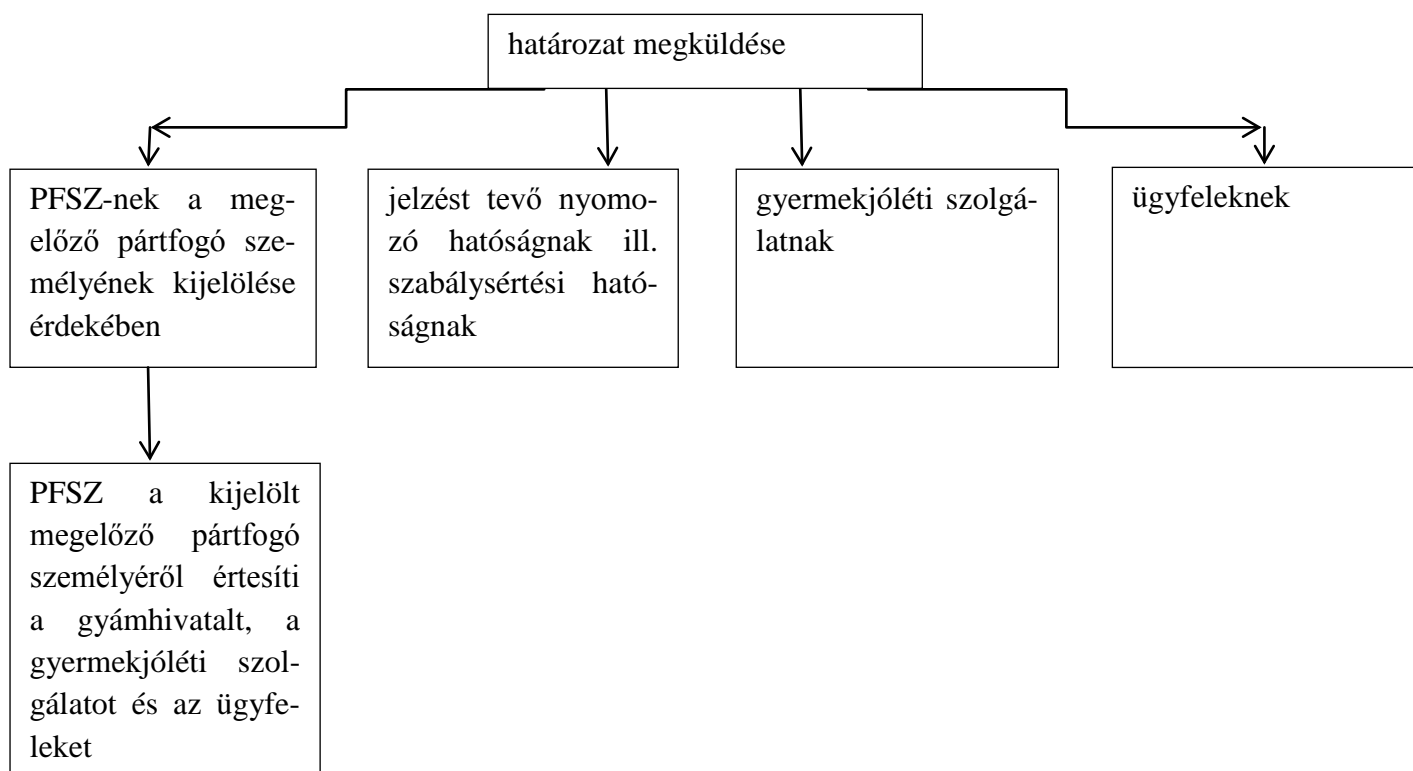




Bűnmegelőzési szempontból alacsony kockázat esetén a gyámhivatal dönt a védelembe vétel és a megelőző pártfogás iránti eljárás megszüntetéséről.

Védelembe vétel és megelőző pártfogás elrendelése

- szülői felügyeleti jogot nem érinti
- a védelembe vett kiskorú részére előírt magatartási szabályok különösen:
 - o kivel tarthat kapcsolatot
 - o hol és milyen tevékenységgel töltheti a szabadidejét
 - o életvezetése szempontjából milyen változások indokoltak, ezekhez milyen feladatokat kell kitűzni
 - o PFSZ-nél viselkedéskorrekciós esetkezelési módszerek alkalmazásának kezdeményezése

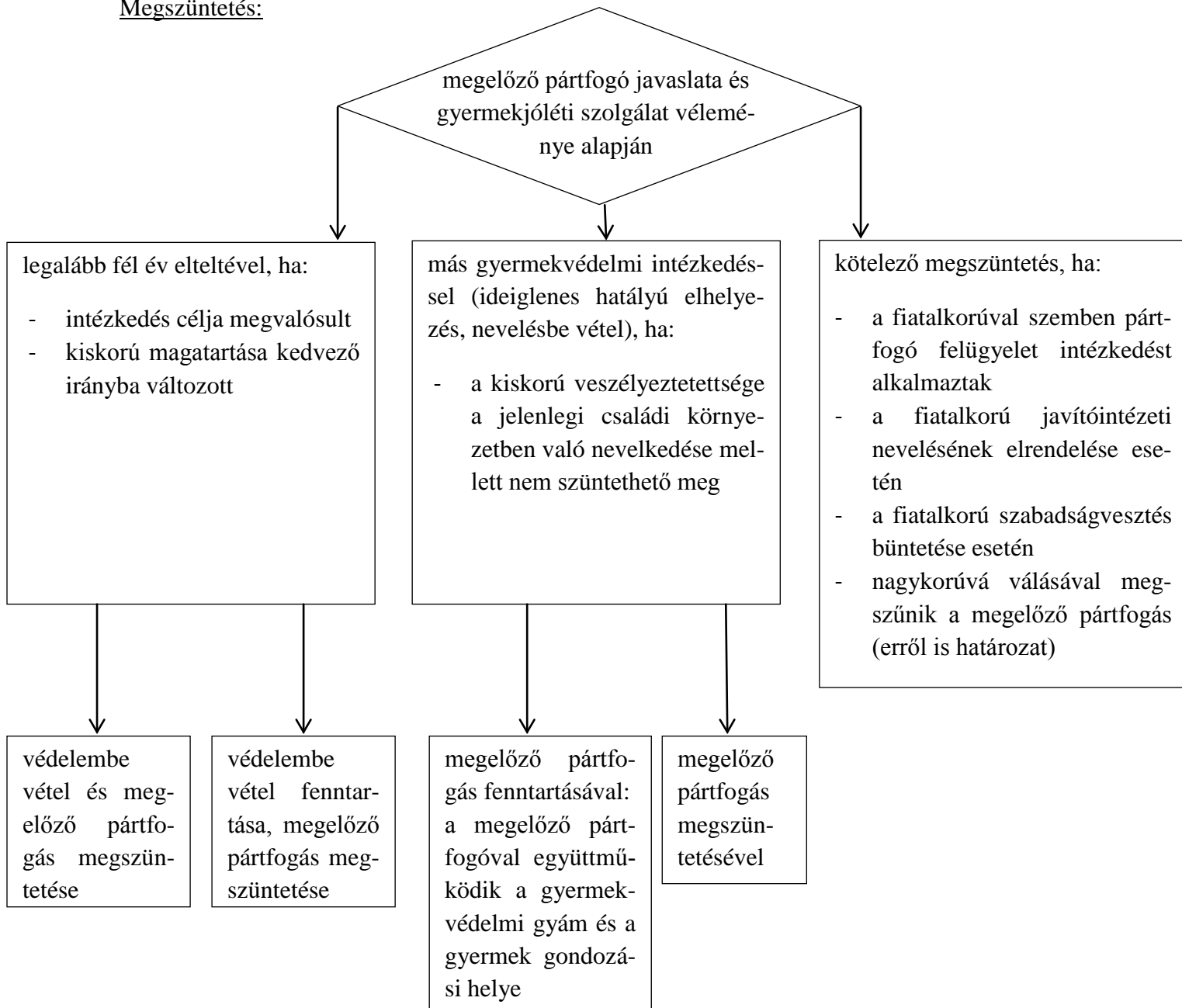


Védelembe vétel és megelőző pártfogás felülvizsgálata, megszüntetése

Felülvizsgálat:

- hivatalból: évente
- kérelemre: fél év elteltét követően bármikor
 - o megelőző pártfogó felügyelő javaslatára
 - o gyermekjóléti szolgálat javaslatára

Megszüntetés:



Ideiglenes hatályú elhelyezett, nevelésbe vett gyermek megelőző pártfogása

Ideiglenes hatályú elhelyezés, nevelésbe vétel esetén – a megelőző pártfogás fenntartása mellett – együttműködik:

- gondozási hely
- megelőző pártfogó
- gyermekvédelmi gyám

Gyh által elrendelt ideiglenes hatályú elhelyezés esetén

a gyámhivatal megállapítja a megelőző pártfogás fennállását

Id felülvizsgálata során: gyh megállapítja a megelőző pf fennállását + tájékoztat, hogy nevelésbe vételnél fog dönteni a megelőző pf-ről

Nevelésbe vétel és annak felülvizsgálata esetén + a gondozási hely meghatározása során

a gyámhivatal felülvizsgálja a megelőző pártfogást és dönt fenntartásáról vagy megszüntetéséről